

Řez schodištěm 1:20

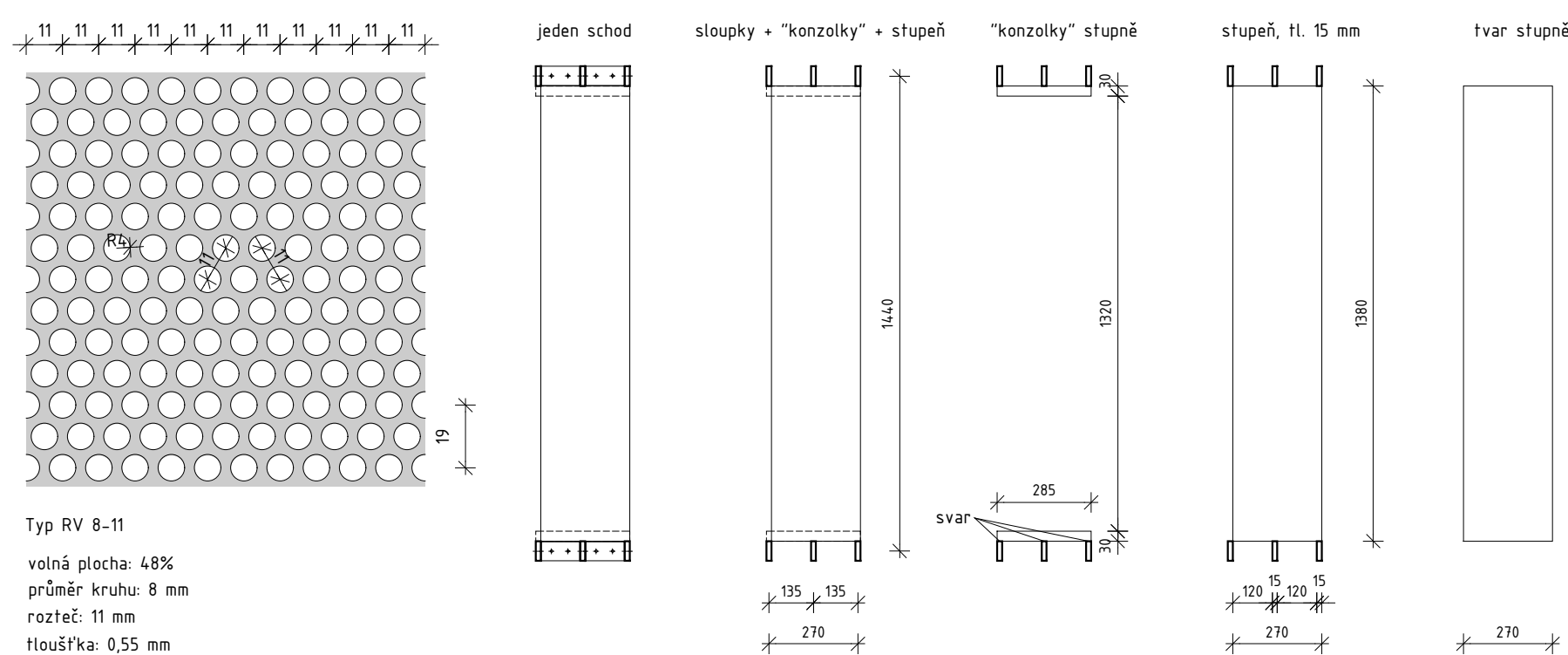
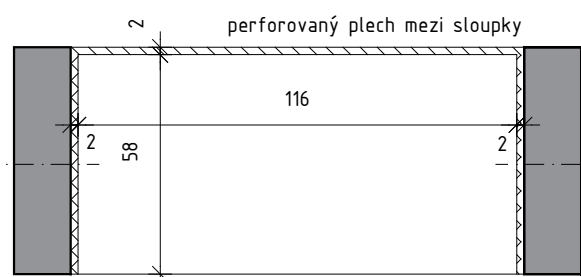
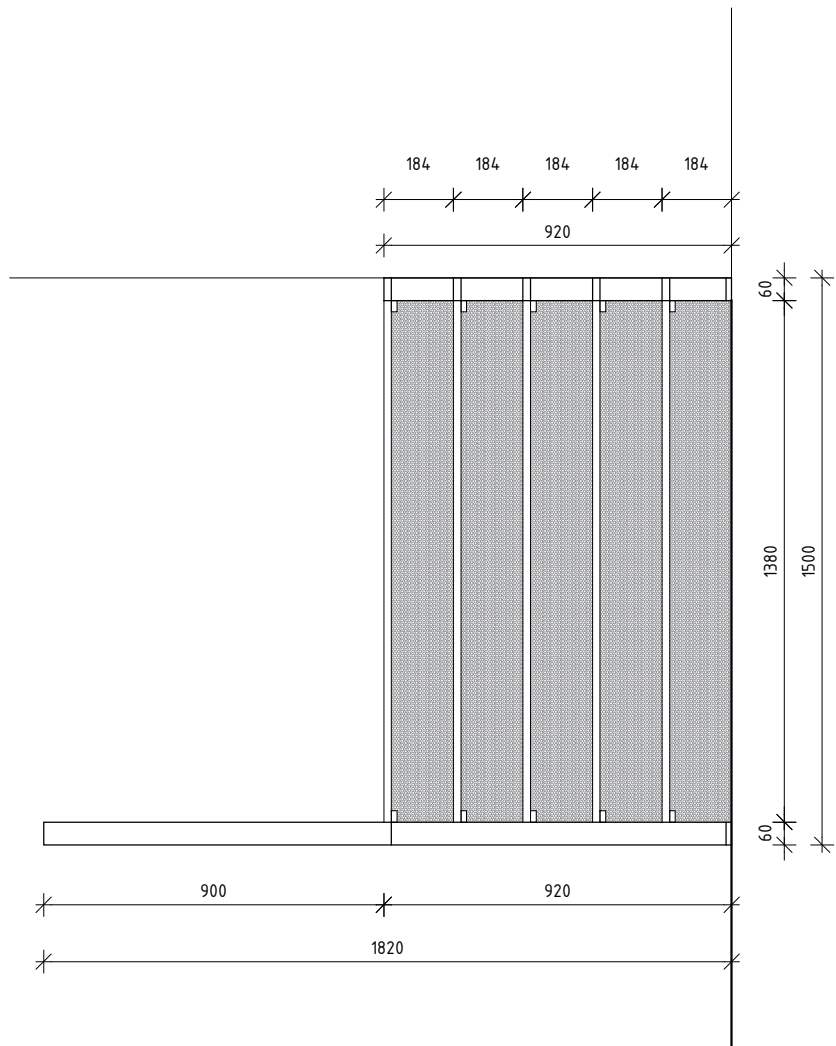


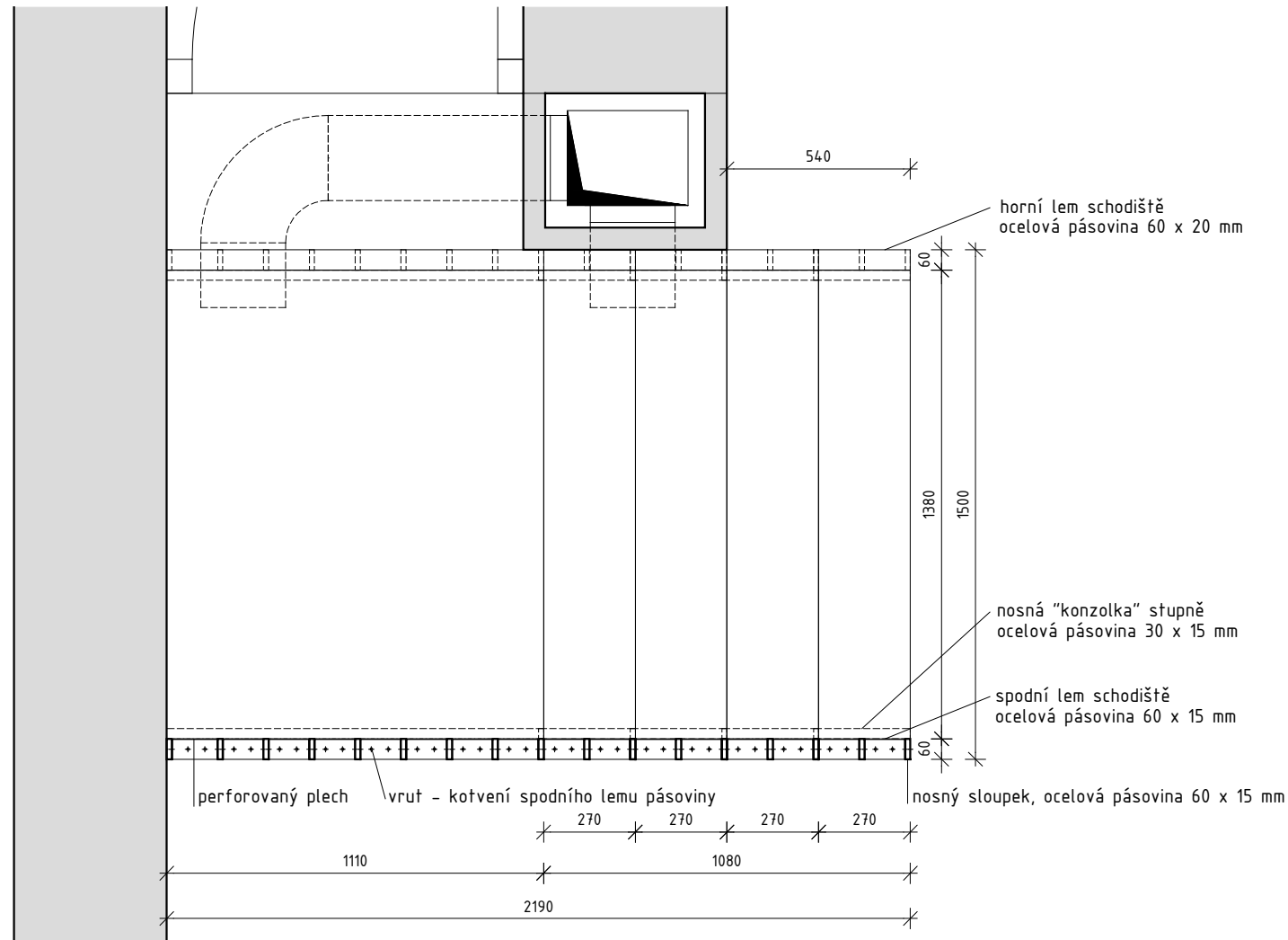
Schéma konstrukce schodu 1:20



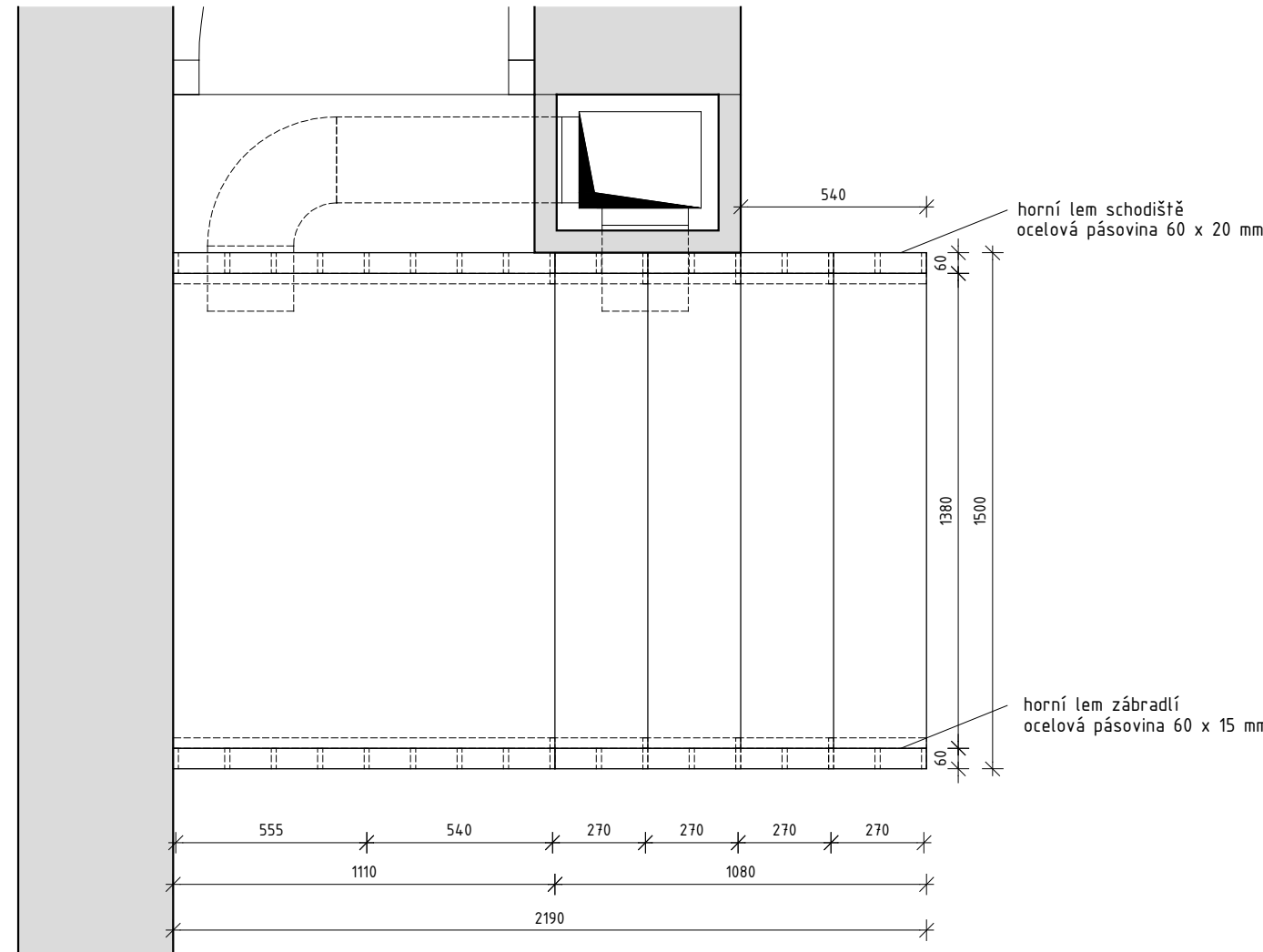
kotvení perforovaného plechu mezi sloupky 1:2



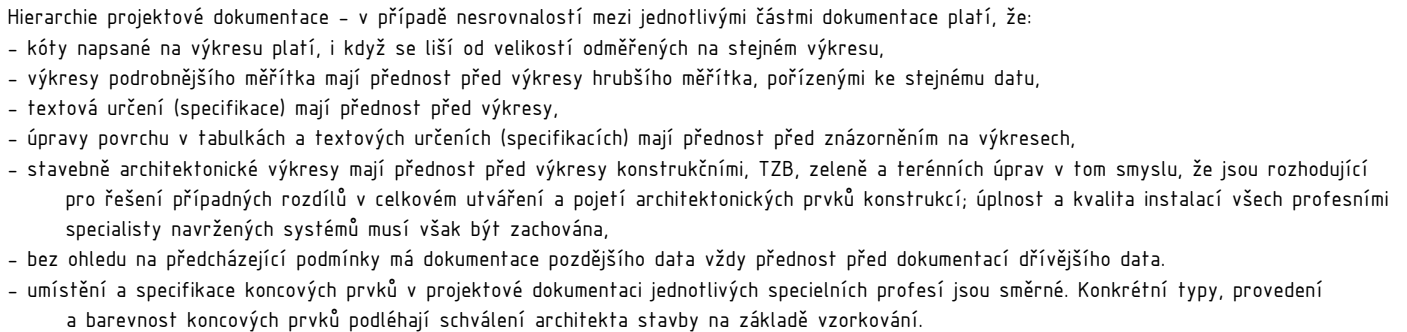
Pohled čelní na schodiště 1:20




Půdorys schodiště – řez nad rovinou podesty 1:20



Půdorys - pohled na schodiště 1:20



0,00 = úroveň podlahy přízemí			
STAVBA	Rekonstrukce Městského úřadu – Varnsdorf Městský úřad, nám. E. Beneše 470		
STUPEŇ PROJEKTU	jednostupňová dokumentace v podrobnosti pro provedení stavby		
OBJEDNATEL-STAVEBNÍK	obec Varnsdorf sídlo: nám. E. Beneše 470, 40747 Varnsdorf IČO 00261718		
ARCHITEKT	 ARCHITEKT Ondřej Tuček Ing. arch. Ondřej Tuček, Ing. arch. Jan Binter, Ing. arch. Sylvie Křenková, Ing. arch. Matouš Štrba Na Maninách 32a/1525, 170 00 – Praha 7, +420 606 546 870, ondrej.tucek@a-tucek.cz , www.a-tucek.cz		
ČÁST	D.1.1.	ARCHITEKTONICKÁ A STAVEBNÍ ČÁST	11/2021
PŘÍLOHA	24	DETAIL SCHODIŠTĚ VE DVORANĚ	1:20

Jakékoliv šíření či rozmnožování tohoto materiálu či jeho částí a nakládání s ním pro jiný účel, než je určeno, je zakázáno a podléhá autorskému zákonu. Všechna práva vyhrazena. © Ondřej Tuček, 2021